

TŌYŌTŌMI



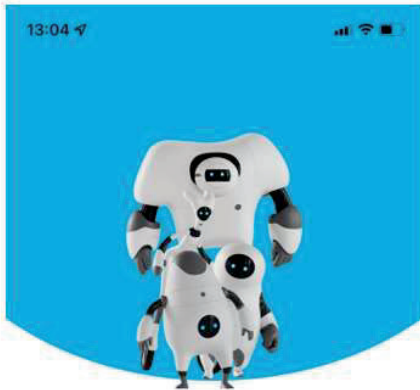
Guía de conexión de productos **Toyotomi**
al módem Movistar fibra óptica

GUÍA DE CONEXIÓN DE PRODUCTOS TOYOTOMI AL MÓDEM MOVISTAR FIBRA ÓPTICA

La aplicación Toyotomi Home solo funciona con conexión de 2,4 GHz. No obstante, si bien el módem de fibra óptica Movistar cuenta con redes Wi-Fi de 2,4 y 5 GHz, envía señal de 5 GHz, a pesar de seleccionar la de 2,4 GHz.

Para solucionar esto y conectar el equipo, debe crear y conectarse a una red de invitados en el módem, la cual funciona únicamente a 2,4 GHz.

Desde la tienda de aplicaciones de su teléfono, descargue la aplicación Movistar Smart WiFi y conecte su teléfono a la red de 2,4 GHz de su módem.



¡Bienvenido a Movistar Smart WiFi!

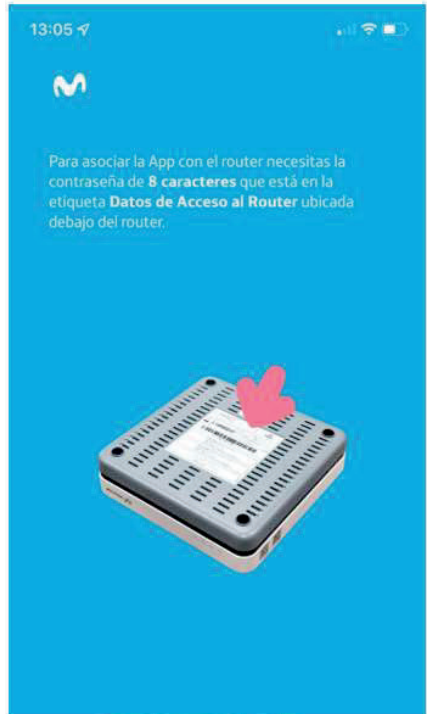
Configura y controla tu WiFi,
ahora más fácil y cómodo

Saltar



Siguiente

Descargue y luego abra la aplicación.



Contraseña **RsKnpbD7**

¡Listo!

Ingrese la contraseña de su módem.

13:06



¡Hola! Ya has hecho lo más importante.
Has sincronizado el Router con la app
Smart WiFi.

Por fin puedes personalizar y controlar
tu red desde aquí, te lo iremos
explicando poco a poco e iremos
avanzando con tus respuestas.
¿Empezamos?

Empezamos



13:06



Todo va bien,
Hay 32 dispositivos
conectados



Actualizado ahora



